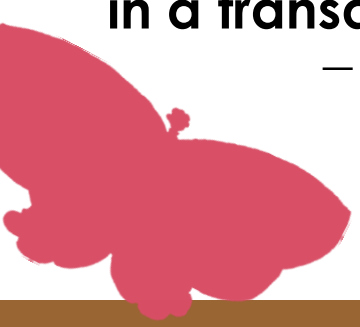


Frames and Framings in a transdisciplinary perspective

— 枠、枠組みの文化論 —



開催日: 2015年3月7日/8日
開催地: 学習院大学南3号館201教室

基盤研究(B) 研究代表者: 佐野みどり
「中近世絵画における古典の
変成と再結晶化—話型と図様」
学習院大学国際研究教育機構

3月7日

午前の部 9:30~12:00

- 佐野みどり 基調講演 学習院大学
- 阿部泰郎「フレームとしての曼荼羅と絵伝の宗教空間」名古屋大学
- 島尾新「詩書画の枠組」学習院大学

午後の部 第一部 13:20~15:20

- 趙声良「隋時代敦煌中心柱石窟構成について」敦煌研究院
- 水野さや「遼・金代仏塔の特徴とその機能」金沢美術工芸大学
- Cynthea Bogel(シンシア・ボーゲル)
「結びのフレーム—薬師如来坐像台座をめぐる—」九州大学

午後の部 第二部 15:30~17:30

- 荒川正明「壺というフレームから—陶磁の造形—」学習院大学
- Matthew McKelway(マシュー・マッケルウェイ)
「扇面画というフレーム」コロンビア大学
- 田代一葉「近世の和歌画賛—烏丸光広を中心に—」日本学術振興会PD

懇親会 18:00~20:00

3月8日

午前の部 若手フォーラム 9:30~12:00

- Wai Yee Chiong(ワイ・イー)
「合作の構想について—勝川春章と高嵩谷の閻魔浄玻璃鏡図—」プリンストン大学院生
- Gloria Yu Yang(ヤン・ユー)
「大連の建築を巡る考察」コロンビア大学院生

- 関原彩
「『心学早染草』善玉悪玉の影響」学習院大学院生

- Sara Sumpter(セラ・サンプター)
「北野天神縁起絵巻の子供として描写されている占者」ピッツバーグ大学院生

午後の部 第一部 13:00~15:00

- 松波直弘「隠されたフレーム—日本仏教とく不退転—の思想」学習院大学
- 鈴木健一「フレームとしての歌ことば」学習院大学
- Timon Screech(タイモン・スクリーチ)
「江戸の版画における絵から抜き出る人物」ロンドン大学

午後の部 第二部 15:15~18:00

- 阿部美香「融通念仏縁起絵巻を創造するフレーム」昭和女子大学
- 鷲頭桂「屏風からピオンボへ—海を渡った日本美術—」九州国立博物館
- Melanie Trede(メラニー・トレーデ)
「可変性をそなえた「フレーム」概念—「万国人物図」受容の多様性」ハイデルベルク大学

総括討論



参加申込は下記アドレスまで
daigamen@gmail.com
ご連絡お願いいたします。